

PAUL GAUGUIN CRUISES



Ooit waren er enkel kunstenaars en avonturiers, die de halve wereld rondzeilden, om de legendarische schoonheid van Tahiti te ontdekken. Ze moesten een immense afstand overbruggen, maanden van ontberingen overwinnen om hun droom, het paradijs te vinden. Vandaag de dag moet men gelukkig niet meer een heel leven lang wachten om deze droom te verwezenlijken. De Paul Gauguin ontvoert u op een onvergetelijke, romantsiche reis door één van de laatste paradijzen der aarde.

De Paul Gauguin behoort nu tot de vloot van Regent Seven Seas Cruises. De sfeer aan boord is informeel, helemaal in de levensstijl van Polynesië. Tijdens elke cruise geven gastsprekers lezingen over de diverse aspecten van het leven op de eilanden. Door zijn geringe afmetingen kan het schip varen door ondiepe meren en smalle kanalen, waar andere schepen niet kunnen komen.

'Mijn overgrootvader was van mening dat iedereen vandaag de dag moet leven & het leven in alle schoonheid moet genieten. De sfeer op het schip geeft goed weer hoe hij zich voelde, hoe zijn kunst weerspiegelt wordt.. Wanneer ik dit prachtige schip bekijk, ben ik trots de naam Gauguin te dragen'

Maria Gauguin

Achterkleinkind van Paul Gauguin

PAUL GAUGUIN

Passagiers: 330
Bemanning: 215
Lengte: 156,5m
Breedte: 21,6m
Snelheid: 18 knopen

Kajuiten

19 tot 23 m², smaakvol ingericht met een marmeren badkamer, queensize bedden, airco, minibar, TV, video safe en telefoon. Afhankelijk van de categorie beschikken de kajuiten over patrijspooten, venster, balkon (ca. 3 m²) of veranda (ca. 5 m²). **Suites:** 28 tot 42 m², steeds met balkon of veranda.

Gastronomie

3 restaurants: Le Grill, La Veranda, L'Etoile (hoofdrestaurant)

Sport en ontspanning

Zwembad, zonnedeck, watersportplatform, duiken (Padi), snorkelen, spa- en fitnesscentrum, fotoshop, bibliotheek, pianobar, theater en casino.

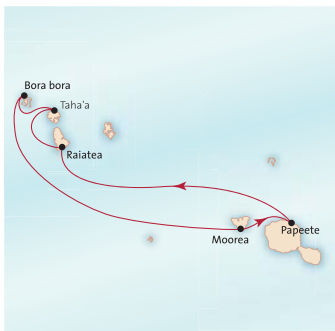


PAUL GAUGUIN CRUISES



TAHITI & SOCIETY ISLANDS

PAUL GAUGUIN



1. Inscheping in Papeete, Tahiti
2. Raiatea
3. Taha'a, Motu Mahana
4. Bora Bora
5. Bora Bora
6. Moorea
7. Moorea - Papeete
8. Ontscheping in Papeete, Tahiti

Vertrekdata in 2010:

20 + 27 februari
6 maart
17 + 24 april
1 mei
5 + 12 + 19 juni
24 + 31 juli
7 augustus
18 + 25 september
23 + 30 oktober

COOK ISLANDS & SOCIETY ISLANDS

PAUL GAUGUIN



1. Inscheping in Papeete, Tahiti
2. Rangiroa, Tuamotu Islands
3. Rangiroa, Tuamotu Islands
4. Op zee
5. Hiva Oa, Atuona
6. Nuku Hiva, Taiohae
7. Op zee
8. Op zee
9. Bora Bora
10. Taha'a, Motu Mahana
11. Moorea
12. Papeete
13. Ontscheping in Papeete, Tahiti

Vertrekdata in 2010:

9 februari
6 april
13 juli
24 augustus
12 oktober



FIJI, TONGA, COOK & SOCIETY ISLANDS

PAUL GAUGUIN



1. Inscheping in Lautoka, Fiji
2. Malolo Island, Fiji
3. Suva, Fiji
4. Savusavu, Fiji
5. Op zee
6. Vava'u, Tonga
7. Op zee
8. Op zee
9. Rarotonga, Cook Islands
10. Aitutaki, Cook Islands
11. Op zee
12. Bora Bora
13. Bora Bora
14. Taha'a, Motu Mahana
15. Moorea
16. Ontscheping in Papeete, Tahiti

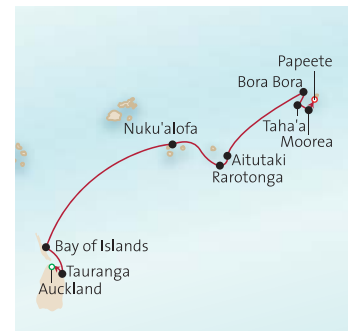
Vertrekdata in 2010:

22 mei



NEW ZEALAND, TONGA, COOK & SOCIETY ISLANDS

PAUL GAUGUIN



1. Inscheping in Papeete, Tahiti
2. Moorea
3. Taha'a, Motu Mahana
4. Bora Bora
5. Op zee
6. Aitutaki, Cook Islands
7. Rarotonga, Cook Islands
8. Op zee
9. Op zee
10. Nuku'Alofa, Tonga
11. Op zee
12. Op zee
13. Bay of Islands, Nieuw Zeeland
14. Tauranga, Nieuw Zeeland
15. Ontscheping in Auckland, Nieuw Zeeland

Vertrekdata in 2010:

6 + 21 november